

## <利用料金>

医療保険、生活保護、自立支援医療が適用されます。また訪問時にかかる交通費は実費負担となります。負担額は当院からご自宅までの距離に応じて設定されています。

詳しくは担当スタッフまでご相談下さい。

## <対象地域>

神戸市西区、垂水区、須磨区、明石市

※上記以外の地域にお住まいの方で、利用を希望される場合は、担当スタッフにご相談下さい。但し病院から遠方の場合は対象外となることがあります。ご了承ください。



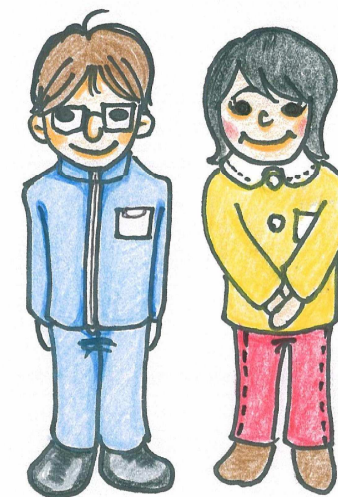
## 当院へのご案内



〒651-2124  
神戸市西区伊川谷町潤和238-475  
TEL/078-919-1755 (代)  
FAX/078-919-1723

- お車でお越しの方は・・・  
第二神明道路 玉津インター  
神戸・明石方面出口左折、南へ約300m、  
西区役所南交差点を左折、東へ約2.3km
- 電車でお越しの方は・・・  
神戸市営地下鉄西神中央駅もしくは  
JR明石駅より送迎バスがあります。

## 訪問看護のご案内

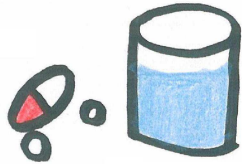


医療法人 実風会 新生病院

## 訪問看護とは・・・

病気の再発防止、日常生活の見守りを目的として、医師の指示により、担当スタッフ2名が患者様のご自宅へ伺います。

日常生活での困りごと、症状や薬についての相談をお受けし、その都度対応いたします。



このような時にご利用ください。

- 退院後の生活に不安を感じる。
- 薬や症状についての相談がしたい。
- 規則正しい生活を送れるようにしたい。
- 日常生活の事でアドバイスがほしい。
- 話を聞いてくれる相談相手がほしい。

☆ 訪問日、回数については担当スタッフにご相談ください

<担当スタッフ>

看護師、精神保健福祉士、作業療法士など

<提供サービス>

- ・薬や症状についての助言、指導
- ・家事全般、金銭管理についての助言、指導
- ・健康管理（検温、脈拍の測定など）
- ・散歩、買い物などの外出する際の同行

